

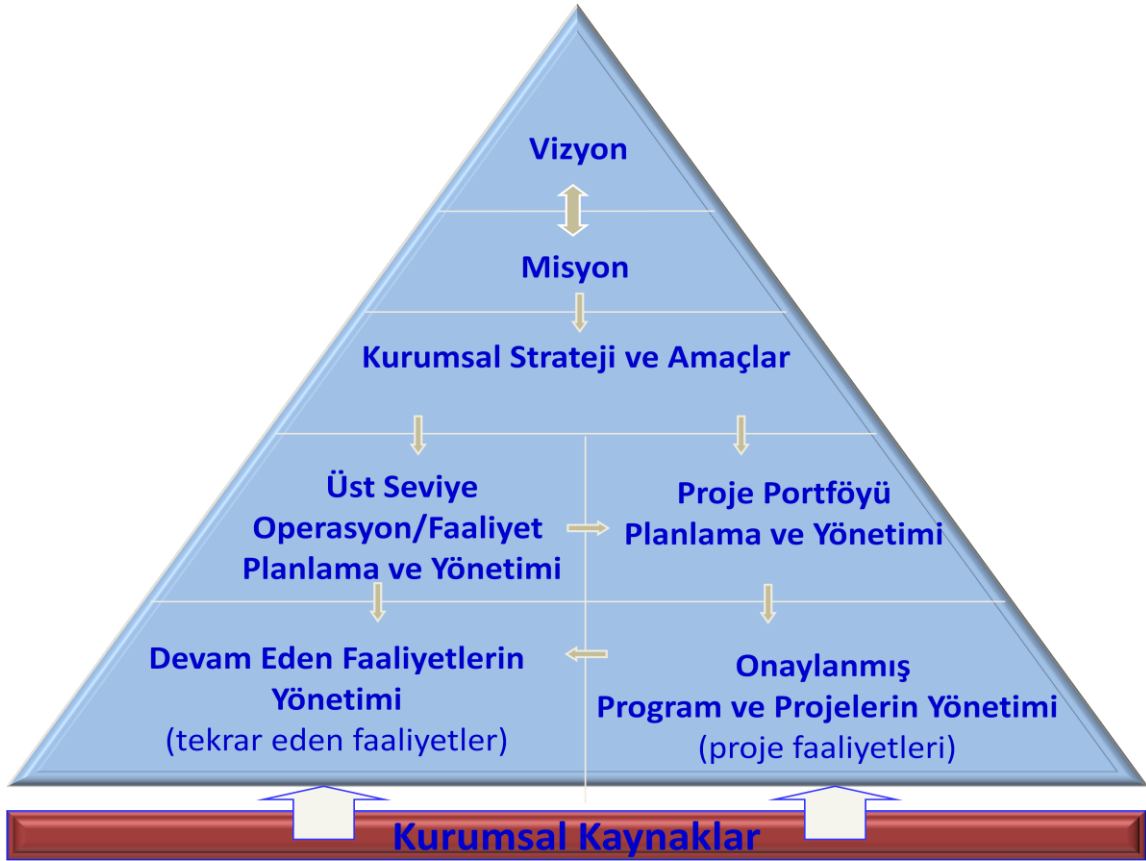
PSConsultech

PROJE YÖNETİMİ EĞİTİMLERİ

Mısır Piramitleri, Çin Seddi ya da Mimar Sinan'ın o muhteşem eserleri tarihten verilebilecek belirgin proje örnekleridir. Bu projelerin gerçekleştirilmesi sırasında tanımlı proje yönetim usullerinin kullanılıp kullanılmadığına dair elimizde herhangi bir bilgi yok; bildiğimiz, günümüz proje yöneticilerinin sonsuz kaynaklara sahip olmadıklarıdır.

Sonsuz kaynaklara sahip olmadığımız gibi, şirketlerimiz, sürekli gelişen teknoloji ve “daha iyi”, “daha ucuz” ve “daha kısa zamanda” yapmaya zorlayan rekabet koşulları altında varlığını sürdürmeye çalışmaktadır.

Yapılan araştırmalar günümüz projelerinde gecikmelerin ve maliyet sapmalarının çok yaygın olduğunu ve bunun önemli mali ve sosyal kayıplara yol açtığını göstermektedir. Oysa, projeler doğru yönetildiği zaman başarısızlık nedenlerin çoğu ortadan kaldırılmakta, proje yönetimi becerilerini artırmaya ve süreç geliştirmeye akıllıca yatırım yapan kurumlarda projeler zamanında başarıyla tamamlanabilmektedir.



PSConsultech

PROJE YÖNETİMİ EĞİTİMLERİ

- ❖ **Proje** özgün ürün ya da hizmet yaratmak üzere ortaya konan geçici bir çabadır (PMI®)
- ❖ **Proje** belirlenmiş sonuçları, tanımlanmış ihtiyaçlara ve kalite seviyesine göre üretmek üzere, zaman ve maliyet sınırlamaları altında gerçekleştirilen faaliyetlerdir. (IPMA®)
 - ❑ Projeleri diğer çalışmalarından ayıran ana özellikler :
 - *BASLANGIÇ NOKTASI*
 - *TANIMLANMIŞ HEDEFLERİ (bütçe, süre, kapsam)*
 - *Tanımlanmış hedeflere ulaşıldığının karar verildiği BITİS NOKTASI*
- ❖ **PROJE YÖNETİMİ**, Proje isterlerini karşılamak üzere yapılacak olan proje faaliyetlerinde, gerekli ve yeterli, bilgi, beceri, araç ve tekniklerin kullanılmasdır (PMI®)

PSConsultech Proje Yönetimi Eğitimleri'nin amacı:

ülkemizde gerçekleştirilmekte olan tüm projelerde, tanımlı proje yönetim usullerinin kullanılmasını

Öncelikle ve özellikle zaman ve maliyet kısıtları arasında yüksek kaliteli projeler geliştiren kurum ve kuruluşlarda proje paydaşı olarak görev alan mühendislerin, proje yönetimi usulleri alanındaki bilgilerini geliştirmelerine destek olarak;

teşvik etmek, böylelikle ülkemiz kamu ve/veya özel sektör kaynaklarının etkin ve verimli bir şekilde kullanılmasına ve rekabet güçlerini muhafaza etmelerine katkıda bulunmaktadır.

PSConsultech Proje Yönetimi Eğitimleri

1. Temel Proje Yönetimi Eğitimleri
 - a. Sistem Düşüncesi ve Proje Yönetimine Giriş (1 Gün)
 - b. Temel Proje Yönetimi (5 Gün)
 - c. Proje Yönetimi Sertifika Hazırlık Eğitimi (5 Gün)
2. İleri Proje Yönetimi Eğitimleri
 - a. Proje Planlama (2 Gün)
 - b. Metrikler ve Kazanılmış Değer Analizi (2 Gün)
 - c. Proje Yönetimi İnsani Beceriler (2 Gün)

başlıkları altında sunulmakta olup, kurumların/projelerin ihtiyaçlarına göre farklı şekillerde de sunulabilmektedir.

PSConsultech, Sistem Düşüncesi çerçevesinde, kaliteli etkin ve verimli sistemler geliştirilmesine katkıda bulunduğu, Proje Yönetimi ve Sistem mühendisliğine gönül vermiş, proje yönetimi ve sistem mühendisliği konularında, ülkemizin önemli projelerinde ve yurtdışında görev yapmış kişiler ile hizmet vermektedir.